

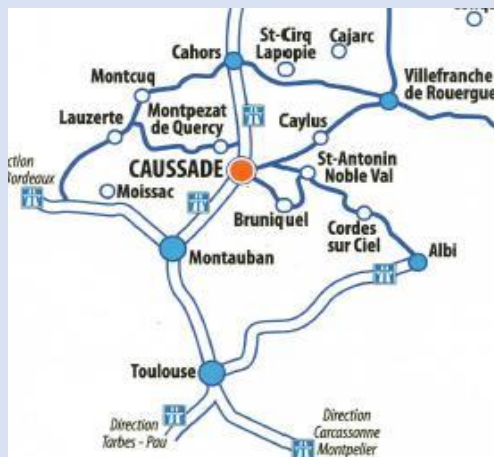
# LA CADANELLAU

Carole et Daniel vous accueillent toute l'année dans une Villa contemporaine de style toulousain, au cœur d'un Domaine paysager de 4000m<sup>2</sup>.

La situation géographique de Caussade

« La Cité du Chapeau »

est idéale pour la visite des principaux sites touristiques, culturels et gastronomiques du Tarn-et-Garonne et de la région Occitanie.



**Tarif unique toute l'année**

**Suite « Jonquille » et Suite « Jasmin »**

**Formule standard, petit déjeuner et taxe de séjour inclus.**

Nombre de nuits	1 Personne	2 Personnes	Personne supplémentaire
1	90€	100€	43€
2	173€	193€	40€
7	554€	627€	33€

**Formule hébergement seul, taxe de séjour incluse.**

Nombre de nuits	1 Personne	2 Personnes	Personne supplémentaire
1	80€	92€	33€
2	153€	168€	30€
7	485€	559€	27€

**Autres conditions sur sites internet**

# LA CADANELLAU

**Carole et Daniel**

2575 Route de Nègrepelisse

82300 CAUSSADE - FRANCE

Tél. : +33.(0)5.63.63.19.10

Mobile : +33.(0)6.88.50.75.20

Mobile : +33.(0)6.14.83.12.17

email : [la-cadanellau@orange.fr](mailto:la-cadanellau@orange.fr)

**Sites internet :**

Version française :

[www.caussade-chambredhotes-lacadanellau.com](http://www.caussade-chambredhotes-lacadanellau.com)

english edition / deutsche Ausgabe

[www.chambredhotes-caussade-lacadanellau.com](http://www.chambredhotes-caussade-lacadanellau.com)

**Accès :**

Depuis l'autoroute A20, sortie 59,

1<sup>er</sup> rond-point : Direction Caussade.

Au 2<sup>ème</sup> rond-point, entrée nord de Caussade,

Prendre la D64 direction Nègrepelisse.

Après 2.6km,

Prendre à gauche le chemin d'accès,

tout droit jusqu'au portail .

**Coordonnées GPS :**

Longitude : 1° 31' 29.3" E

Latitude : 44° 7' 37" N

# CHAMBRES D'HÔTES

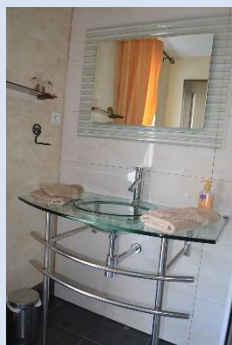
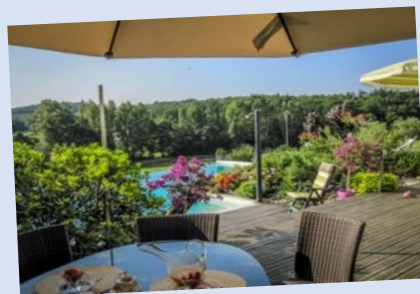
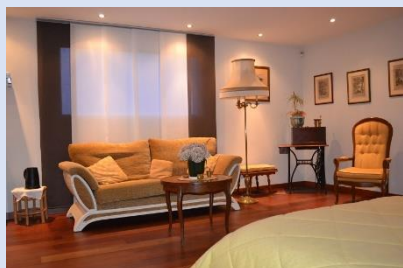
## LA CADANELLAU

**CAUSSADE (Tarn-et-Garonne)**



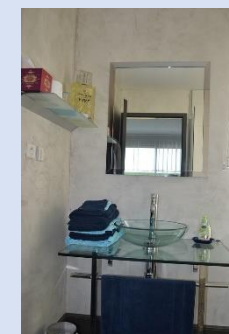
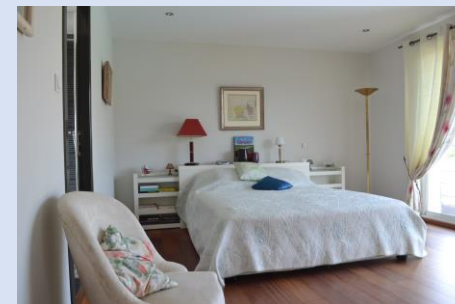
# LA CADANELLAU

La Suite  
JONQUILLE



Suite 31m2, entrée indépendante,  
Lit de 160 – Dressing aménagé,  
Coin salon, Terrasse,  
Télé écran plat, lecteur DVD, WI-FI  
Salle de bains et toilettes privatives

La Suite  
JASMIN



Suite 29m2 et mezzanine  
Lit de 160 – Dressing aménagé,  
Coin salon  
Télé écran plat, WI-FI  
Salle de bains et toilettes privatives  
Grand balcon donnant sur piscine